

Łużyce - Bory, rowerem przez kulturowe i przyrodnicze dziedzictwo pogranicza

aus der Lausitz - in die Heide, mit dem Fahrrad durch das Kultur- und Naturerbe im Grenzgebiet

Projekt współfinansowany przez Unię Europejską ze środków Europejskiego Funduszu Rozwoju Regionalnego w ramach Programu Współpracy INTERREG Polska-Saksonia 2014-2020.

**Interreg**  
**Polska-Sachsen**

Europejski Fundusz Rozwoju Regionalnego



**ŁUŻYCE—BORY**  
**aus LAUSITZ—in HEIDE**



Opr. mgr inż. Jarosław Babiasz



# Partner wiodący: Gmina Bolesławiec

## Partnerzy projektu

- Gmina Warta Bolesławiecka
- Gmina Osiecznica
- Gmina miejska Bolesławiec
- Partner transgraniczny: Miasto Bernsdorf



# Wartość projektu

całkowita wartość projektu - **6 428 492,58 PLN**

dofinansowanie z EFRR (85%) – **5 464 216,47 PLN**

Gmina/Partner	Całkowita wartość	Dofinansowanie z EFRR
<b>Gmina Bolesławiec</b>	<b>3 137 105,02 PLN</b>	<b>2 666 538,71 PLN</b>
Gmina Warta Bolesławiecka	1 658 623,34 PLN	1 409 829,13 PLN
Gmina Osiecznica	130 379,92 PLN	110 822,45 PLN
Miasto Bolesławiec	39 999,99 PLN	33 999,84 PLN
Miasto Bernsdorf	1 462 384,31 PLN	1 243 026,34 PLN



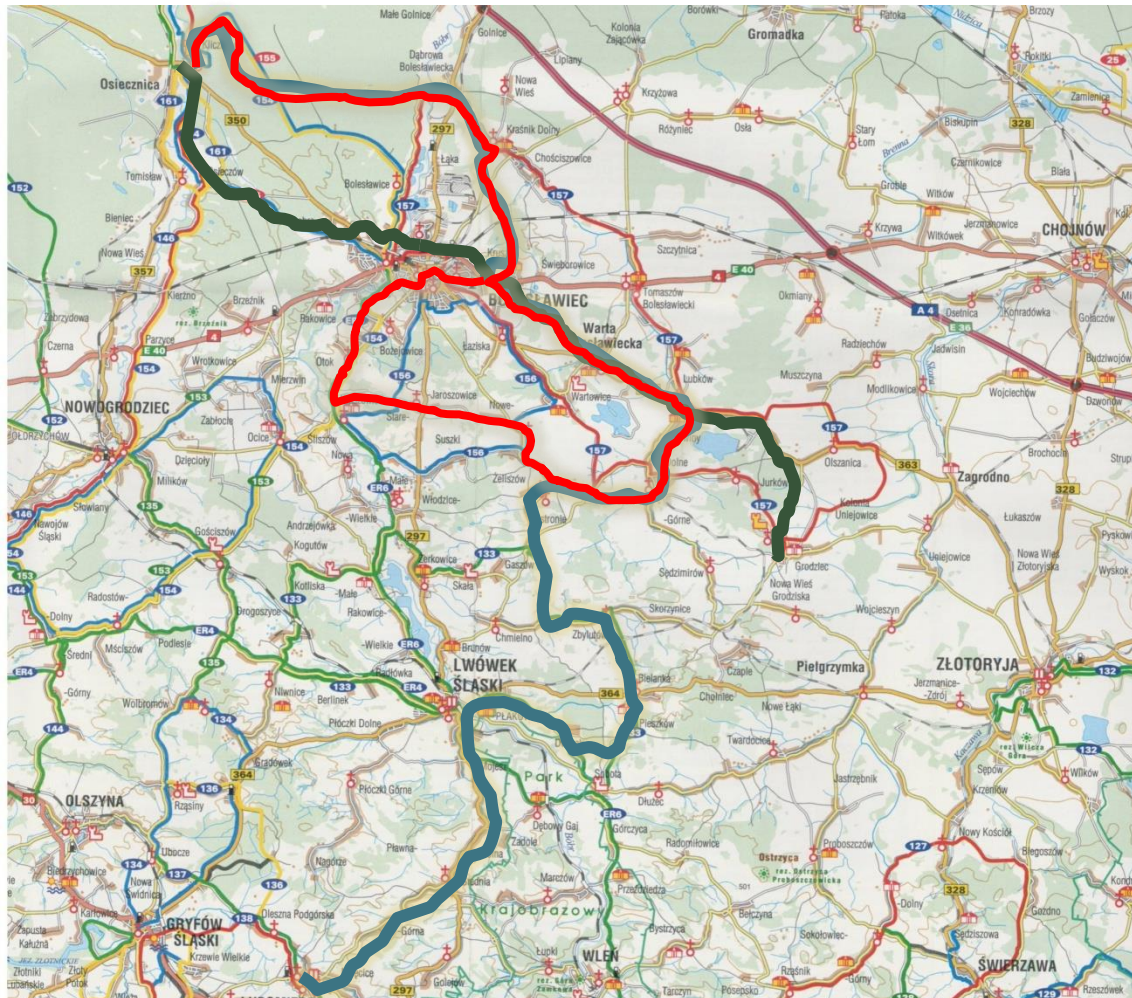


# Geneza

Pierwsza koncepcja  
Szlak Kliczków - Grodziec

Druga koncepcja  
Szlak Iżery - Bory

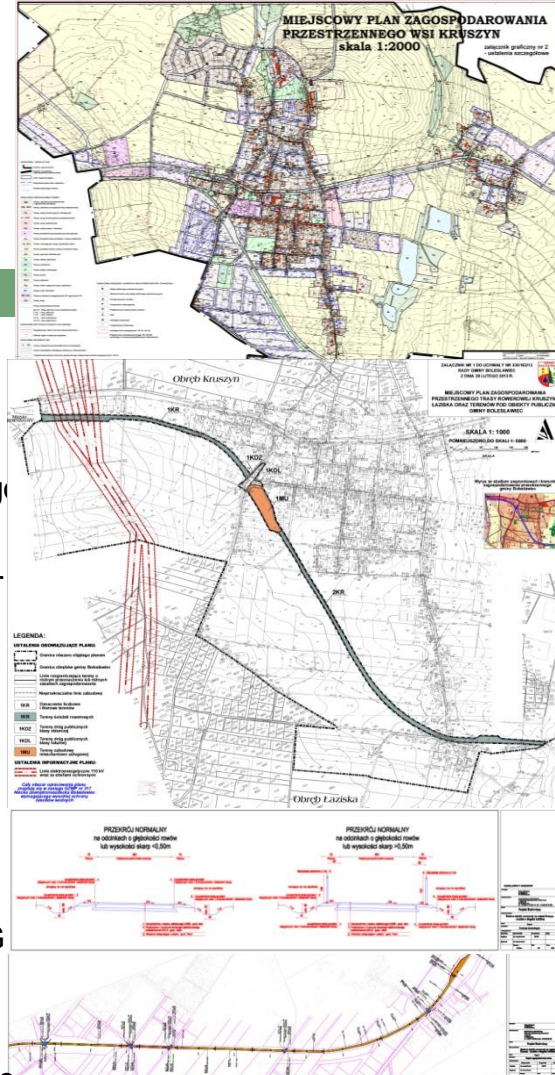
Ostatnia i docelowa koncepcja  
Szlak Łużyce - Bory







# Geneza projektu



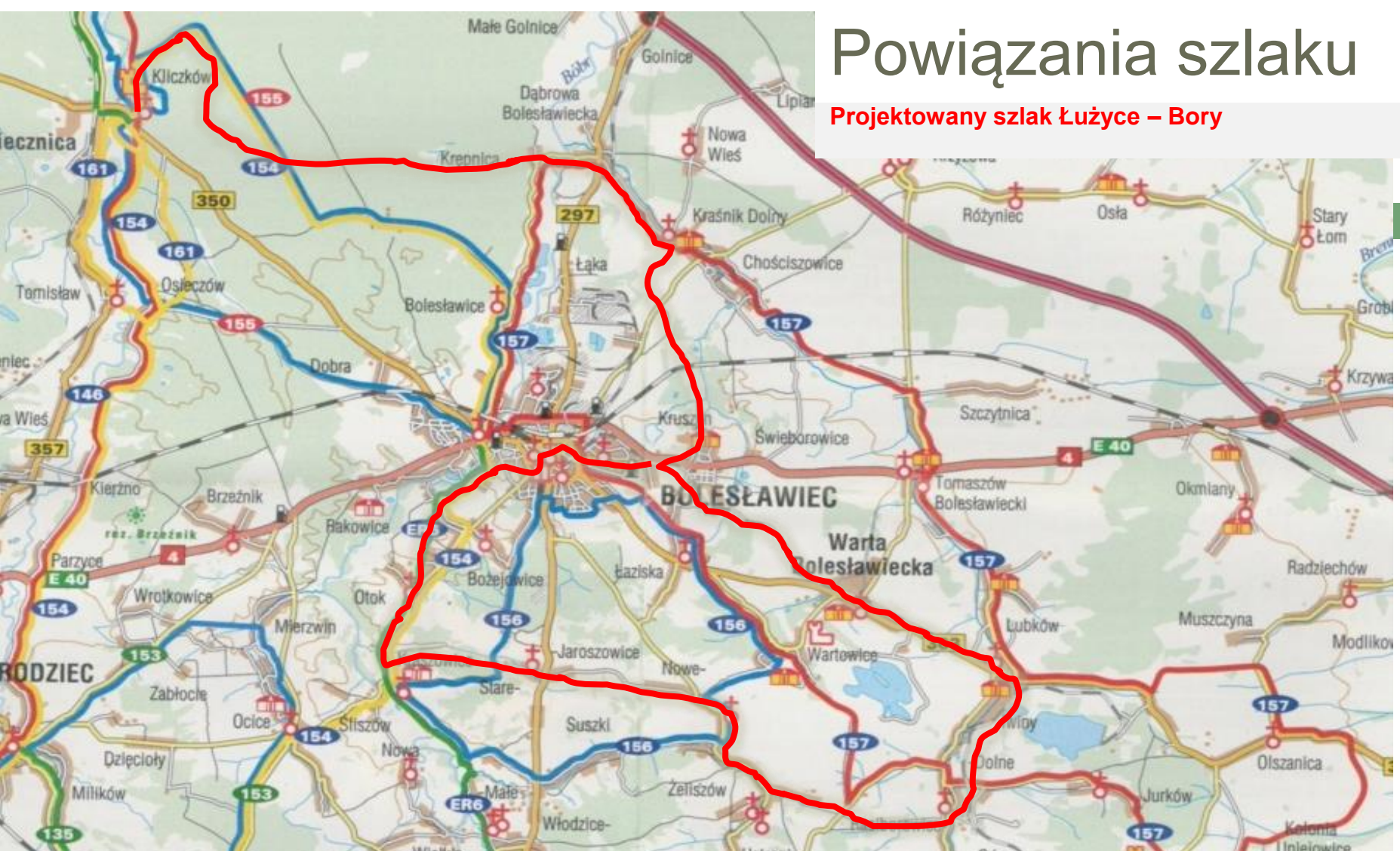
- 2011 r. – Zmiana Studium Uwarunkowań i Kierunków Zagospodarowania Przestrzennego Gminy;
- 2011 r. – Umowa Partnerska z miastem Bernsdorf w Niemczech;
- 2012 r. – Stworzenie i prezentacja pierwszej koncepcji budowy szlaku rowerowego Kliczków – Grodziec;
- 2012 - 2013 Zmiana planów miejscowych dla wsi Kruszyń i Łaziska, w części dot. dawnej linii kolejowej Bolesławiec – Grodziec;
- 2012 – 2015 Prace projektowe i przygotowawcze przed przebudową drogi wojewódzkiej 297 i budową południowej obwodnicy Bolesławca;
- 2016 r. – rozpoczęcie budowy obwodnicy Bolesławca w ciągu drogi wojewódzkiej 297;
- 2016 r. – wykonanie projektu na inwestycyjną część szlaku rowerowego;
- 2016 – 2017 r. prace koncepcyjne i spotkania robocze;
- Listopad 2017 r. – Złożenie wniosku o dofinansowanie ramach I osi priorytetowej *Wspólne dziedzictwo naturalne i kulturowe* w Programie Współpracy INTERREG Polska-Saksonia 2014-2020.
- Maj 2018 r. – ogłoszenie przez Komitet Monitorujący Programu Współpracy INTERREG Polska – Saksonia wyników naboru wniosków o dofinansowanie i zakwalifikowanie projektu „Łużyce – Bory, rowerem przez kulturowe i przyrodnicze dziedzictwo pogranicza do dofinansowania





# Powiązania szlaku

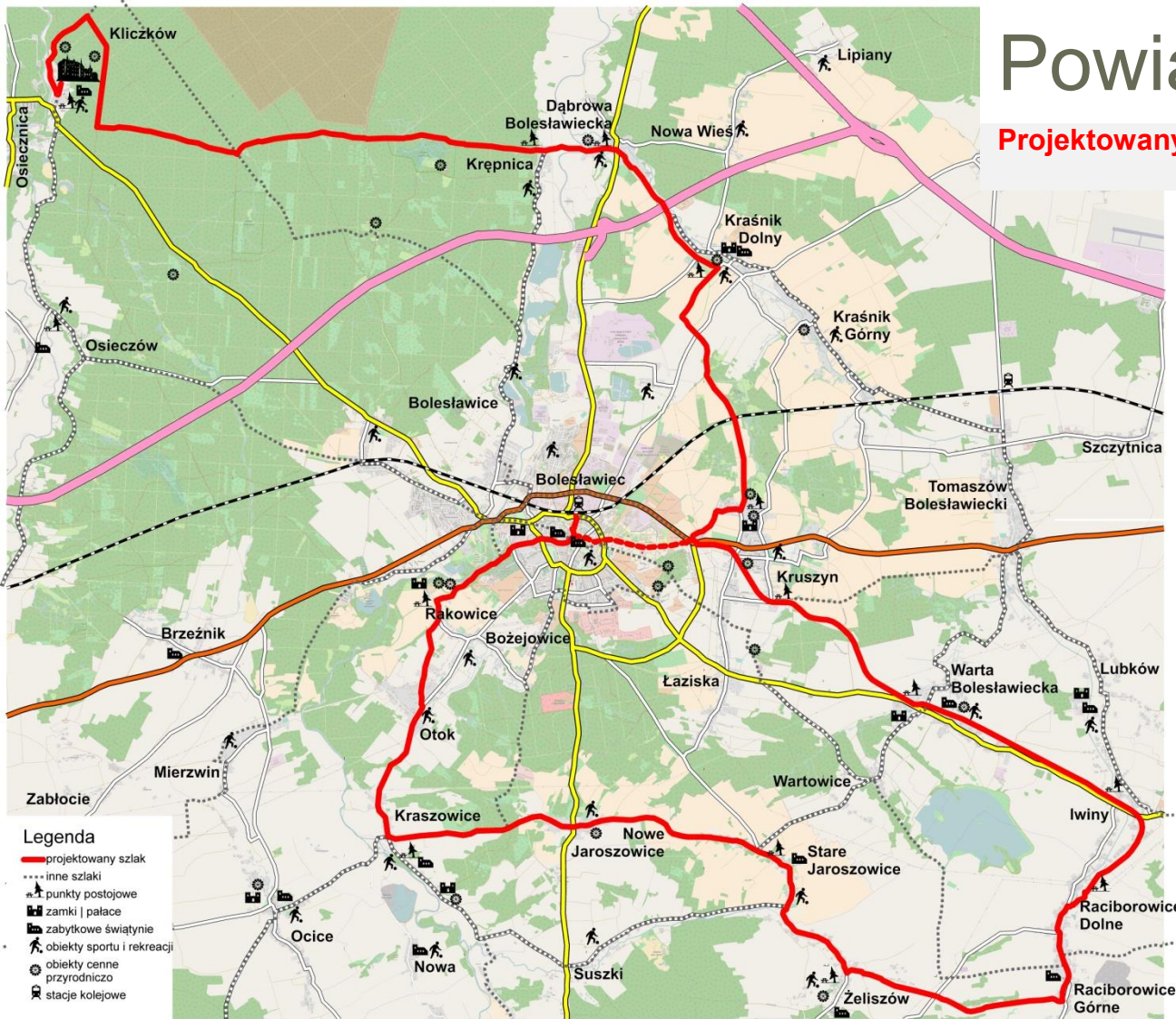
Projektowany szlak Łużyce – Bory





# Powiązania szlaku

## Projektowany szlak Łużyce – Bory



### •Kliczków:

- szlak niebieski - „Bory Dolnośląskie”
- szlak żółty - „Śląsko - Łużycki”

### •Kępica, Dąbrowa Bolestawiecka, Krasnik Dolny:

- szlak czerwony - „Miedzi i kamienia”

### •Kruszyn:

- szlak Św. Jakuba
- szlak ER 6 – „Dolina Bobru”  
(rondo przy granicy z miastem)

### •Bolestawieć:

- stacja kolejowa
- szlak Św. Jakuba
- szlak ER 6 – „Dolina Bobru”
- szlak czerwony - „Miedzi i kamienia”
- Szlak żółty - „Śląsko - Łużycki”
- Szlak niebieski „Szlak południowy”

### •Iwiny, Raciborowice Dolne:

- szlak czerwony - „Miedzi i kamienia”

### •Stare Jaroszewice

- Szlak niebieski „Szlak południowy”

### •Kraszowice, Otok Rakowice

- szlak żółty - „Śląsko - Łużycki”
- szlak ER 6 – „Dolina Bobru”

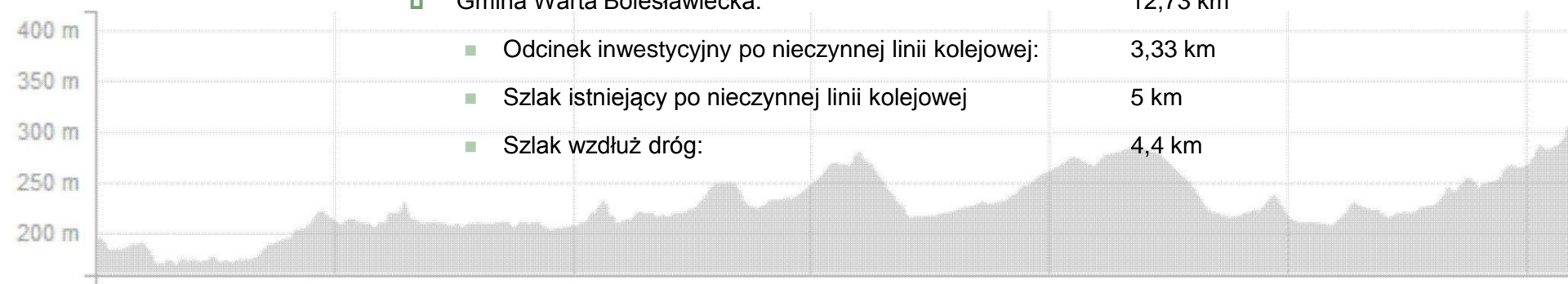


# Opis trasy

□ **Całkowita długość trasy: 62,18 km**



- **Gmina Bolesławiec:** 35,27 km
  - Odcinek inwestycyjny po nieczynnej linii kolejowej: 3,63 km
  - Szlak wzdłuż dróg: 28,54 km
  - Szlak leśny: 3,1 km
- **Gmina Osiecznica:** 9,34 km (szlak w granicy lasu)
- **Miasto Bolesławiec:** 4,84 km (szlak wzdłuż dróg i istniejących ścieżek rowerowych)
- **Gmina Warta Bolesławiecka:** 12,73 km
  - Odcinek inwestycyjny po nieczynnej linii kolejowej: 3,33 km
  - Szlak istniejący po nieczynnej linii kolejowej: 5 km
  - Szlak wzdłuż dróg: 4,4 km





# Walory kulturowe



- Kliczków: Zamek Kliczków z XIII w., cmentarz koni z XIX w., kościół parafialny z XVI w.;
- Kraśnik Dolny: pałac z XVIII w., Kościół p.w. Serca Pana Jezusa z XV w., zabytkowy park pocmentarny z XIX w., młyn z XVI w.;
- Kruszyń: pałac z XVIII w., zabudowa z XVIII w. Braci Morawskich, pomniki z wojen napoleońskich;
- Miasto Bolesławiec: zabytkowy układ urbanistyczny z licznymi budynkami i budowlami sięgającymi XIII w. (ratusz, kościół parafialny, kamienice);
- Łaziska: XVIII wieczne zabudowania folwarczne i domy przysłupowe („Niebieski Burak”);
- Warta Bolesławiecka: pałac z XVI w., renesansowa kapliczka z XVI w., ruiny gwiazdowego zamku z XII w., „Złoty Młyn z XVI w., kościół pw. Narodzenia Najświętszej Maryi Panny z XIV w.;
- Raciborowice Dolne i Górne: kino „KUJAWY” oraz GALERIA prowadzona przez Stowarzyszenie Miłośników wsi Raciborowice, kościół pw. Św. Michała Archanioła z XIII w., krzyż pokutny z XV w.;
- Żeliszów: poewangelicki kościół z XVIII w., kościół p.w. Św. Jana Nepomucena z XVI w.;
- Stare Jaroszewice: kościół pw. Niepokalanego Poczęcia Najświętszej Marii Panny z XIV w., ruiny kościoła ewangelickiego z XIX w.;
- Nowe Jaroszewice: willa z II poł. XIX w, ob. w części kaplica;





# Walory przyrodnicze

- **Bory Dolnośląskie – obszar NATURA 2000;**
- **Park podworski Dąbrowa Bolesławiecka;**
- **Park podworski i pocmentarny w Kraśniku Dolnym;**
- **Aleja Dębowa w Kruszyńie z pomnikami przyrody;**
- **Pałac w Kruszyńie z parkiem podworskim;**
- **Zabytkowe założenia parkowe w mieście Bolesławiec;**
- **„Pokutujące Skałki” w Łaziskach;**
- **Warta Bolesławiecka – pomnik przyrody - Dąb Dionizy;**
- **Stare Jaroszowice – pomnik przyrody – dąb Strażnik;**
- **Nowe Jaroszowice: XIX w. założenie parkowe;**
- **Rakowice: park podworski, pomniki przyrody;**





# Rowerem przez tory ...



Mały dworzec – dworzec  
Godnów w 1905

Założone 27 marca 1905 Małe Koleje S.A. Bolesławiec – Nowa Wieś Grodziska koło Grodzka otwarto 10 kwietnia 1906. Wąskotorowa linia kolejowa mierzyła 25 km długości i prowadziła z Bolesławca w kierunku południowo-zachodnim, a kończyła się w powiecie złotoryjskim w Nowej Wsi Grodzkiej, łącząc się z linią Złotoryja – Lwówek Śląski. Linię zamknięto w latach 70-tych ubiegłego wieku





# Rowerem przez tory ...



Pałac Kruszyń



Restauracja „Niebieski Burak”  
w Łaziskach



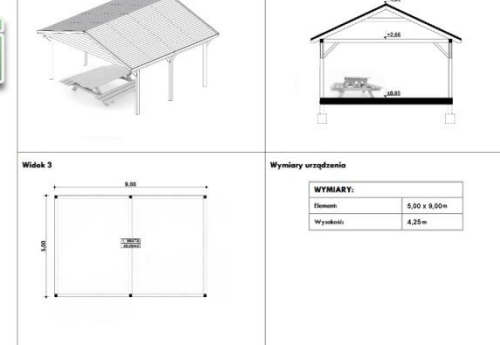
Pomnik Huzara Nataloszki



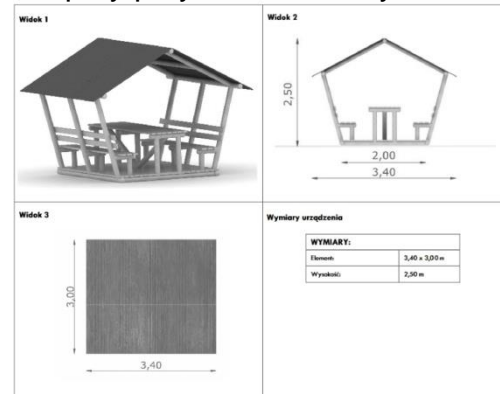




# Przystanki na szlaku



Wiatka przy przystanku Kruszyń Osiedle



Wiatka przy przystanku Krępnica  
I Kruszyń dworzec „Godnów”



Stary dworzec „Godnów”  
Skrzyżowanie ze śląskim  
odcinkiem szlaku św. Jakuba



# Cel projektu

Rozwój infrastruktury na szlakach przyrodniczo-kulturowych obszaru transgranicznego;  
popularyzacja oraz wykorzystanie ich potencjału do realizacji wspólnych przedsięwzięć;  
promocji regionu pogranicza polsko-saksońskiego poprzez:

- ▣ spotkania robocze:
  - Konferencja inauguracyjna w Gminie Bolesławiec;
  - Wydarzenie inauguracyjne w Mieście Bernsdorf;
- ▣ imprezy towarzyszące:
  - Piknik rycerski w Gminie Osiecznica;
  - Piknik rowerowy w Gminie Bolesławiec;
  - Piknik rodzinny w Gminie Warta Bolesławiecka;
  - Dzień parków i ogrodów w Mieście Bernsdorf;
- ▣ dwujęzyczne mapy ze szlakami rowerowymi regionu bolesławieckiego i miasta Bernsdorf;
- ▣ dwujęzyczna aplikacja mobilna i strona internetowa;





# DZIĘKUJĘ ZA UWAGĘ



rowerem przez kulturowe i przyrodnicze dziedzictwo pogranicza  
mit dem Fahrrad durch das Kultur- und Naturerbe im Grenzgebiet